



E K M A S
MAVİŞEHİR

ekmasmavisehir.com

**Bir proje hayal ettik,
odağında insan olan...
Ruhu olsun dedik bu projenin...**

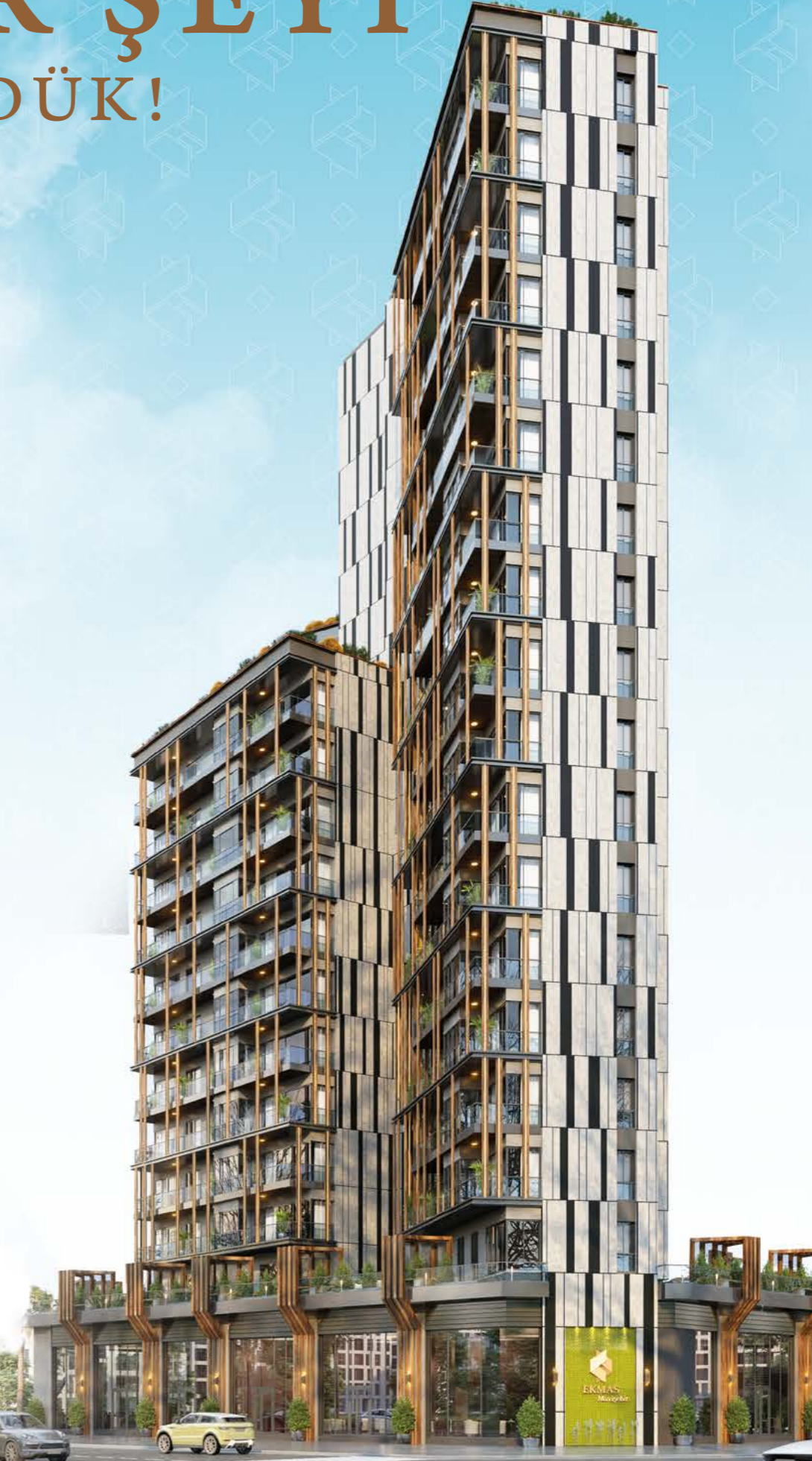
İçerisinde doyasıya bir yaşam olsun,
içerisinde konfor, huzur ve keyif olsun
istedik.

İçerisinde dolu dolu mutluluk olsun
dedik.

KONFOR, HUZUR VE
KEYİF İÇİN
HER ŞEYİ
DÜŞÜNDÜK!

Kaliteli ve çağdaş yaşam alanları inşa eden Ekmas Yapı sizin için her ayrıntının düşünüldüğü yeni konut projesiyle Mavişehir'de yükseliyor.

İnsani değerler üzerine inşa edilen; yaşama, doğaya ve insana önem veren ayrıcalıklı bir proje olan Ekmas Mavişehir sizi İzmir'de konforu, huzuru ve keyfi yaşamaya davet ediyor.



ULUSLARARASI STANDARTLARDA BİR YAŞAM!

Hayatınıza huzur katacak, mutluluğunuzu katlayacak şekilde düşünülmüş bir ev hayal ettik.

Düşlerinizin ötesinde, hayatın merkezinde, standartların dışında bir bakış açısıyla, size değerli bir yatırım imkanı sunuyoruz.



Resepsiyon



7/24 Güvenlik



Oyun Alanı



Fitness / Spor Salonu



Sinema Salonu



Toplantı Salonu



Karaoke



Yüzme Havuzu



Sauna



Otopark



Yangın Güvenlik Sistemi



Akıllı Ev Sistemi



Acil Durum Asansörü

Binamızın yangın ve güvenlik tertibatında “A YANGIN VE GÜVENLİK SİSTEMLERİ” en üst düzey teknolojik ürünleri kullanılmaktadır.

EĞLENCEYE BİR ADIM!

Evden çıkmadan eğlenmeniz için sosyal yaşamı
ayağınıza getirdik.



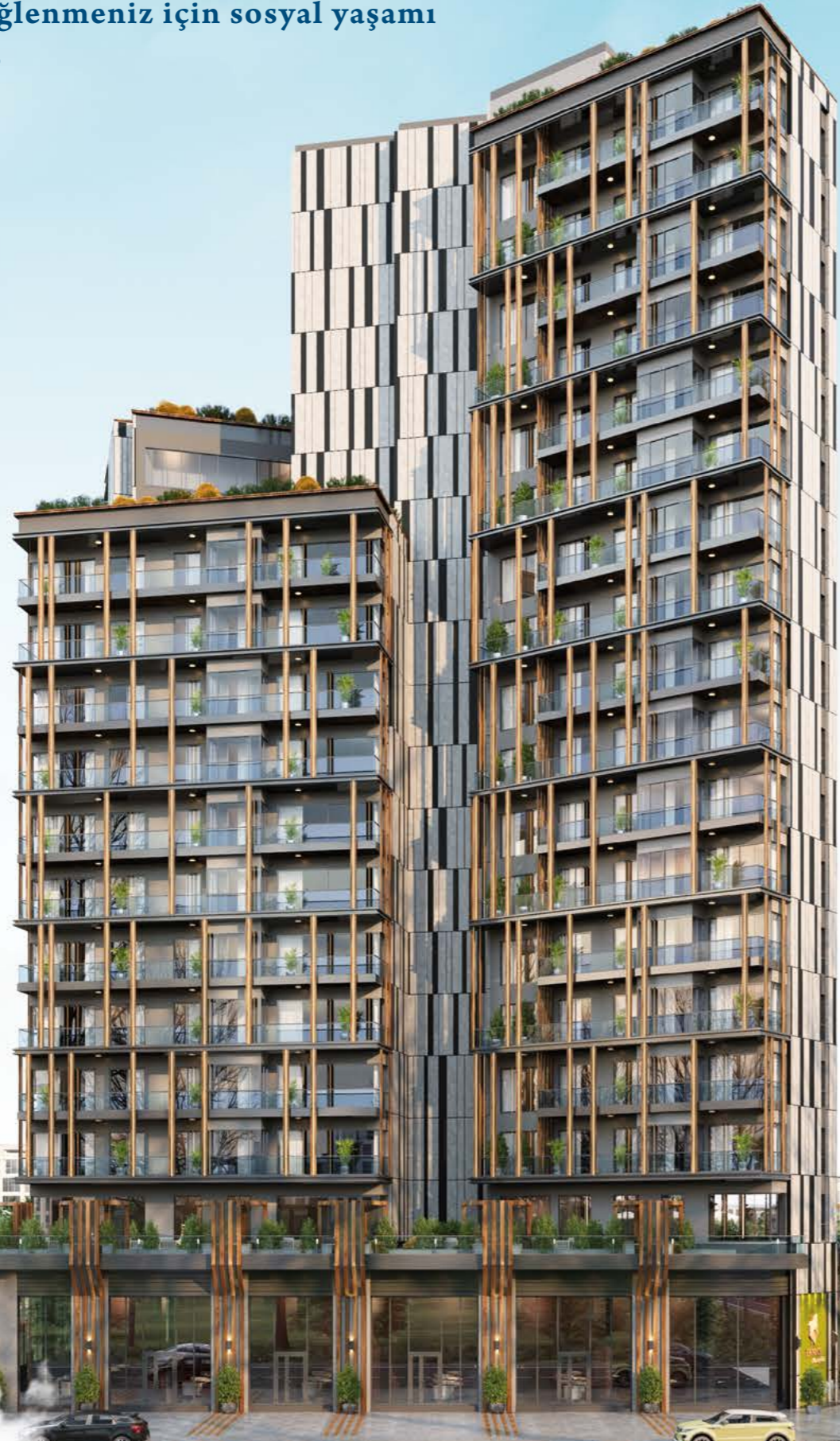
Alışveriş



Cafe



Restaurant



ORTAK BAHÇE



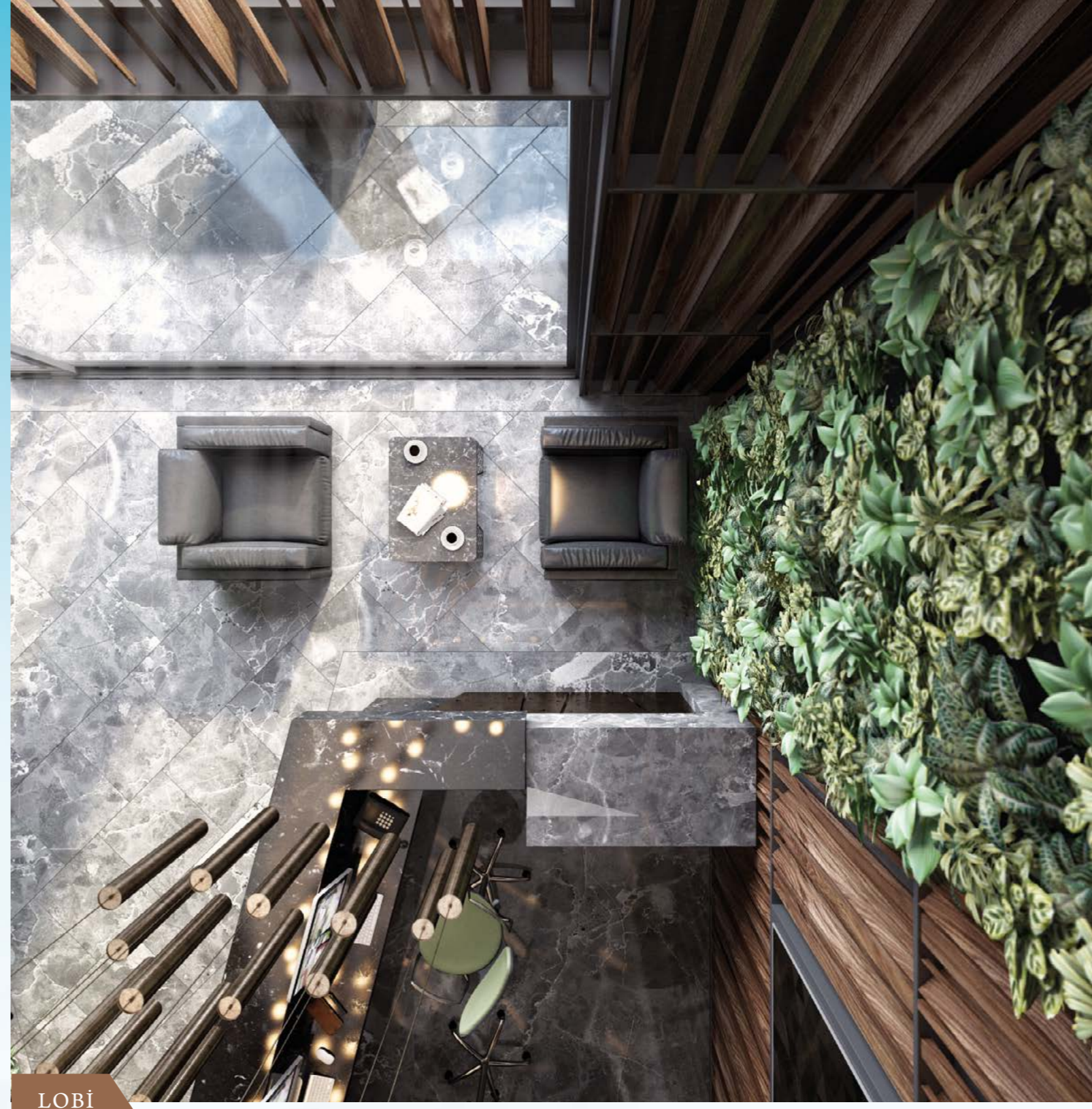
RESIDENCE GİRİŞİ



OTOPARK

GELECEĞE DOKUNAN BİR YAŞAM!

RESEPSİYON

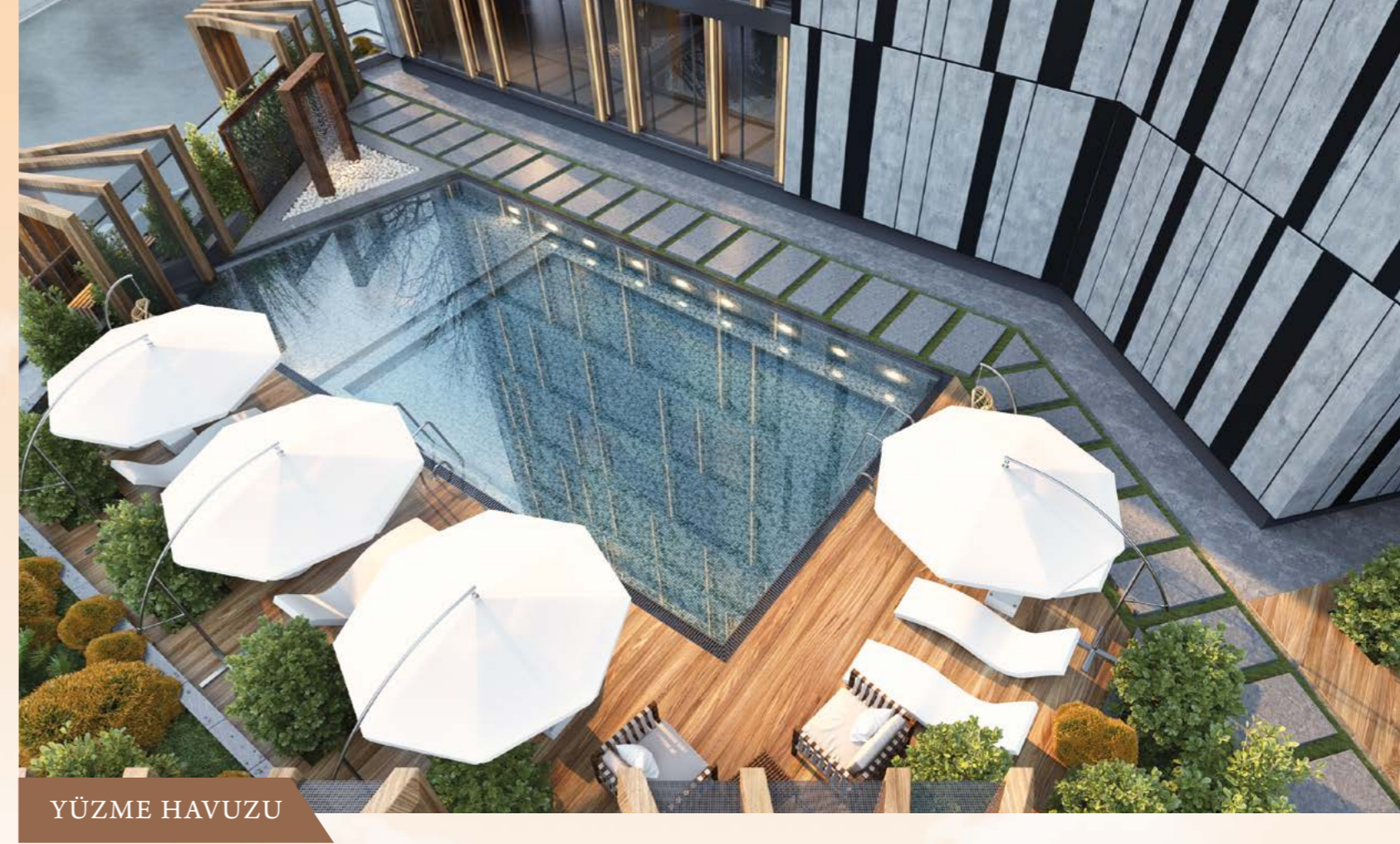


LOBİ

KORİDOR



HER ANINIZA
KEYİF
KATACAK BİR YAŞAM!



YÜZME HAVUZU

**Keyifli molalar için istediğiniz zaman
havlunuzu alıp havuza inebilir, her anınıza
renk katabilirsiniz.**

*Aileniz ve sizin için evinizin konforunu bir
adımda havuz başına taşıyan, her detayında
sizin için kullanışlı ve yaşamaktan keyif
alacağınız bir ev sunuyoruz.*



ÇOCUK YÜZME HAVUZU

Boş zamanlarınızı sinemada değerlendirip günün yorgunluğunu atmak için eşsiz bir fırsat ve sosyal hayatın içinde bir adımda eğlenceye dahil olacağınız bir yaşam sunuyoruz.

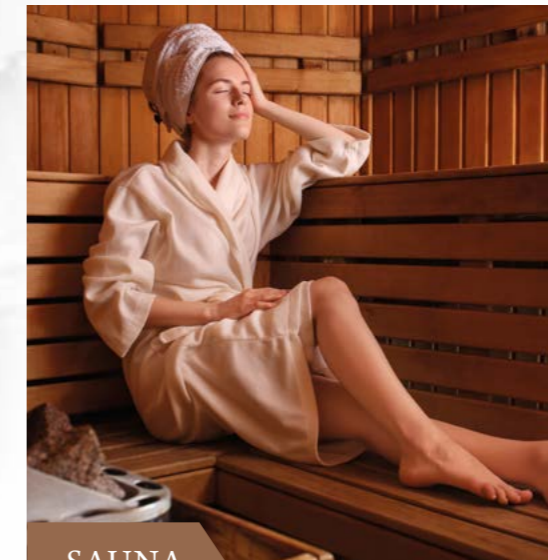


SİNEMA SALONU

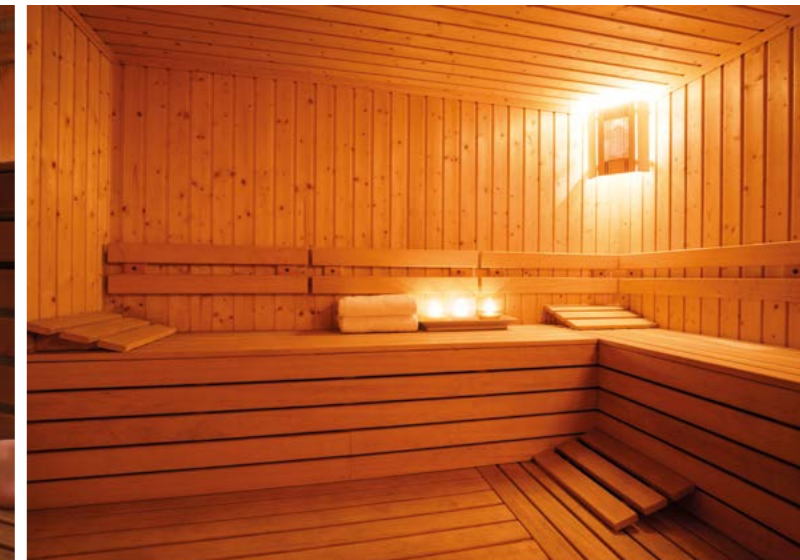
SPOR SALONU



KARAOKE



SAUNA



SİZE ÖZEL BİR YAŞAM İÇİN...

DUBLEKS 1+1



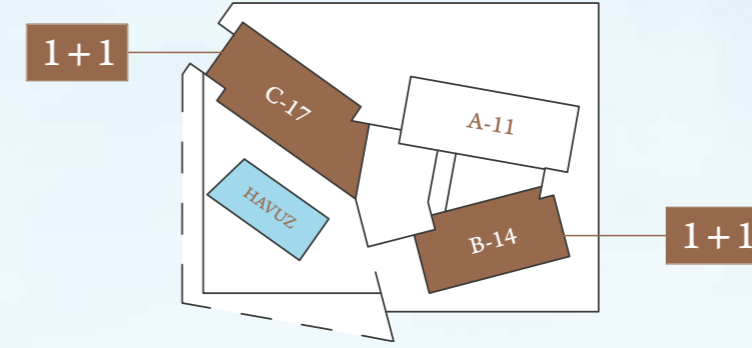
NET ALAN	50.09 m ²	BRÜT ALAN	65.11 m ²	GENEL BRÜT ALAN	84.65 m ²
----------	----------------------	-----------	----------------------	-----------------	----------------------



1	Yaşam	20.80 m ²
2	Wc	2.59 m ²
3	Yatak Odası	17.52 m ²
4	Ebeveyn Banyo	2.64 m ²
5	Balkon	6.54 m ²

ALT KAT

ÜST KAT



NET ALAN	49.88 m ²	BRÜT ALAN	64.84 m ²	GENEL BRÜT ALAN	84.29 m ²
----------	----------------------	-----------	----------------------	-----------------	----------------------



1	Yaşam	21.27 m ²
2	Wc	2.40 m ²
3	Yatak Odası	17.40 m ²
4	Ebeveyn Banyo	2.74 m ²
5	Balkon	6.07 m ²

ALT KAT

ÜST KAT

EKMAS YAPI A.Ş. Projenin uygulamasında teknik açıdan gerekli gördüğü takdirde değişiklikler yapabilir. Daire planı ölçeksizdir.

FARKLI VE MODERN TASARIM ANLAYIŐI!



YATAK ODASI



EBEVEYN BANYO

DUBLEKS 1+1



SALON



MUTFAK

SICAKLIK VE KONFORU BİR ARADA BULACAKSINIZ...

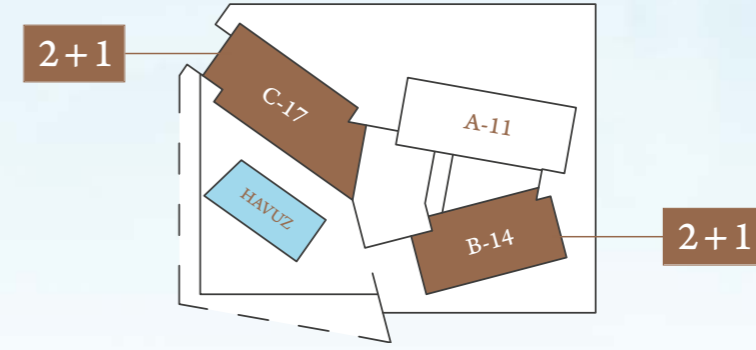
2+1



NET ALAN 96.82 m² BRÜT ALAN 125.86 m² GENEL BRÜT ALAN 163.62 m²



1	Giriş Holü	7.74 m ²
2	Salon	24.88 m ²
3	Mutfak	10.98 m ²
4	Oda	10.47 m ²
5	Yatak Odası	15.31 m ²
6	Ebeveyn Banyo	3.86 m ²
7	Banyo	4.52 m ²
8	Balkon	19.00 m ²



NET ALAN 93.65 m² BRÜT ALAN 121.74 m² GENEL BRÜT ALAN 158.26 m²



1	Giriş Holü	7.78 m ²
2	Salon	23.49 m ²
3	Mutfak	11.09 m ²
4	Oda	10.85 m ²
5	Yatak Odası	15.17 m ²
6	Ebeveyn Banyo	3.66 m ²
7	Banyo	5.29 m ²
8	Balkon	16.32 m ²

EKMAS YAPI A.Ş. Projenin uygulamasında teknik açıdan gerekli gördüğü takdirde değişiklikler yapılabilir. Daire planı ölçeksizdir.

SEVDİKLERİNİZLE
HUZUR DOLU
BİR YAŞAM!



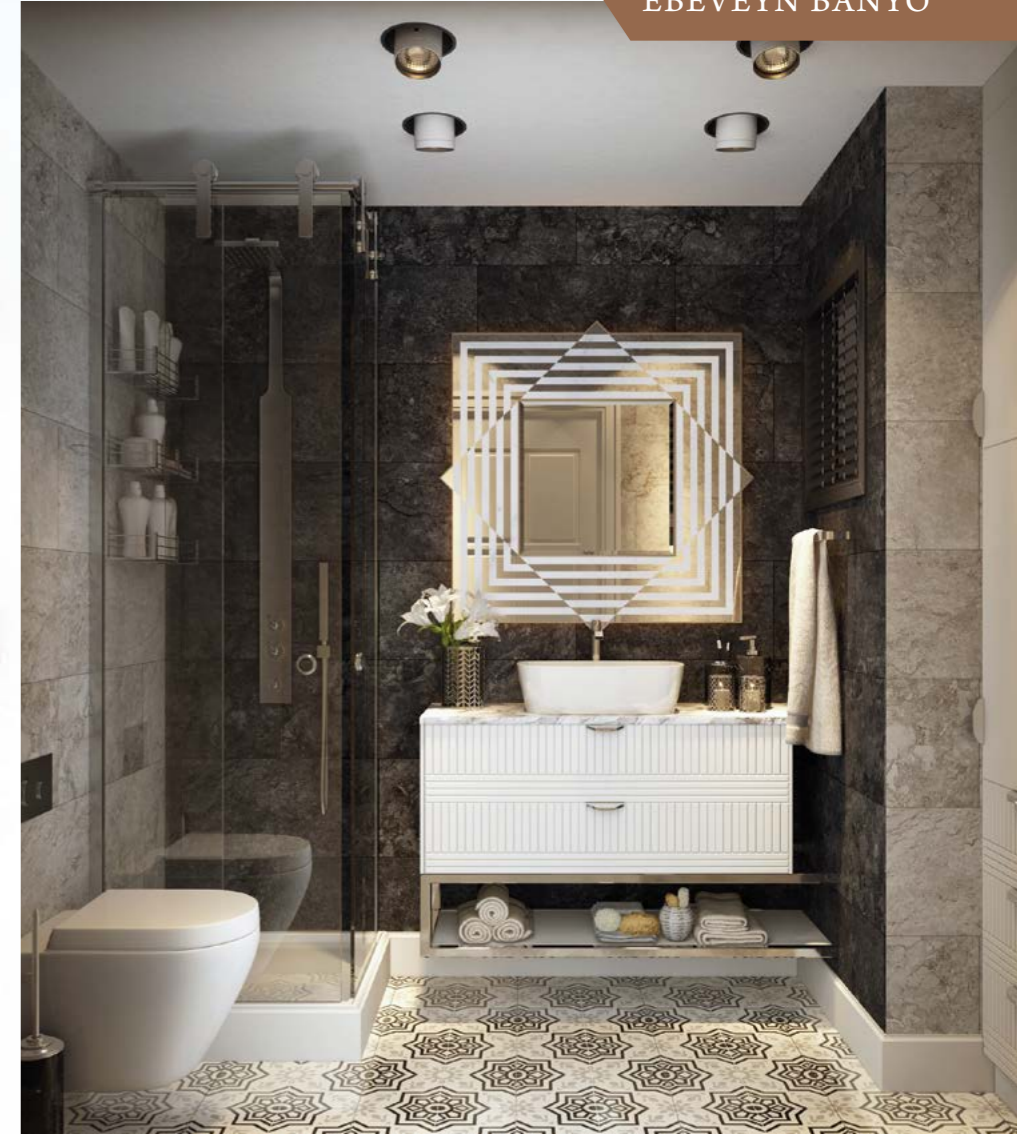
YATAK ODASI

2+1



SALON

EBEVEYN BANYO





GENÇ ODASI



MUTFAK



SALON



BANYO

ÇAĞDAŞ ÇİZGİLERİYLE HAYRAN BIRAKACAK BİR EV...

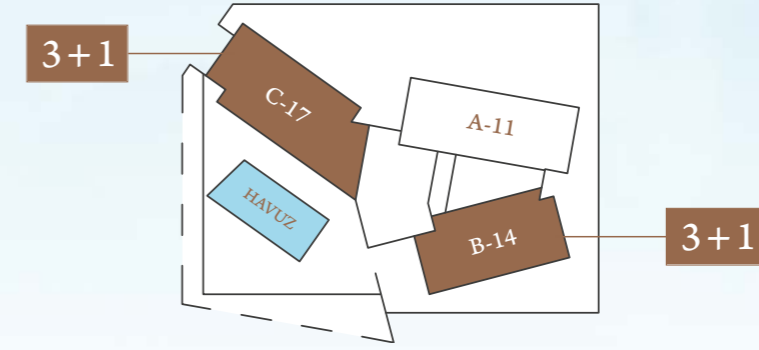
3+1



NET ALAN 124.72 m² BRÜT ALAN 162.13 m² GENEL BRÜT ALAN 210.77 m²



1	Giriş Holü	12.80 m ²
2	Salon	25.07 m ²
3	Mutfak	12.21 m ²
4	Oda	9.40 m ²
5	Oda	11.20 m ²
6	Yatak Odası	18.60 m ²
7	Ebeveyn Banyo	4.45 m ²
8	Banyo	3.97 m ²
9	Çamaşır Odası	3.69 m ²
10	Balkon	22.70 m ²



NET ALAN 123.03 m² BRÜT ALAN 159.93 m² GENEL BRÜT ALAN 207.90 m²



1	Giriş Holü	13.00 m ²
2	Salon	23.30 m ²
3	Mutfak	11.00 m ²
4	Oda	10.83 m ²
5	Oda	11.28 m ²
6	Yatak Odası	19.03 m ²
7	Ebeveyn Banyo	4.80 m ²
8	Banyo	3.66 m ²
9	Çamaşır Odası	3.87 m ²
10	Balkon	22.27 m ²

EKMAS YAPI A.Ş. Projenin uygulamasında teknik açıdan gerekli gördüğü takdirde değişiklikler yapabilir. Daire planı ölçeksizdir.

HAYATINIZDA
KONFOR VE
MUTLULUĞA
YER AÇIN!



SALON

3+1



SALON



BANYO



YATAK ODASI



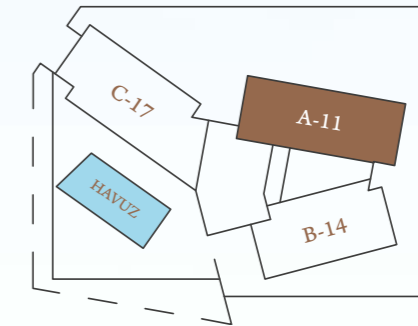
MUTFAK

KUSURSUZ BİR EV EŞSİZ BİR YAŞAM!

4+1



1	Giriş Holü	15.31 m ²
2	Salon	33.31 m ²
3	Mutfak	14.52 m ²
4	Oda	10.24 m ²
5	Oda	9.86 m ²
6	Oda	10.80 m ²
7	Yatak Odası	19.68 m ²
8	Giyinme Odası	3.56 m ²
9	Ebeveyn Banyo	3.97 m ²
10	Banyo	3.98 m ²
11	Çamaşır Odası	3.32 m ²
12	Balkon	25.20 m ²



NET ALAN	153.03 m ²
BRÜT ALAN	198.94 m ²
GENEL BRÜT ALAN	258.62 m ²

EKMAS YAPI A.Ş. Projenin uygulamasında teknik açıdan gerekli gördüğü takdirde değişiklikler yapabilir. Daire planı ölçeksizdir.

AİLENİZLE
MUTLU ANILAR
BİRİKTİRECEĞİNİZ
EŞSİZ BİR EV!

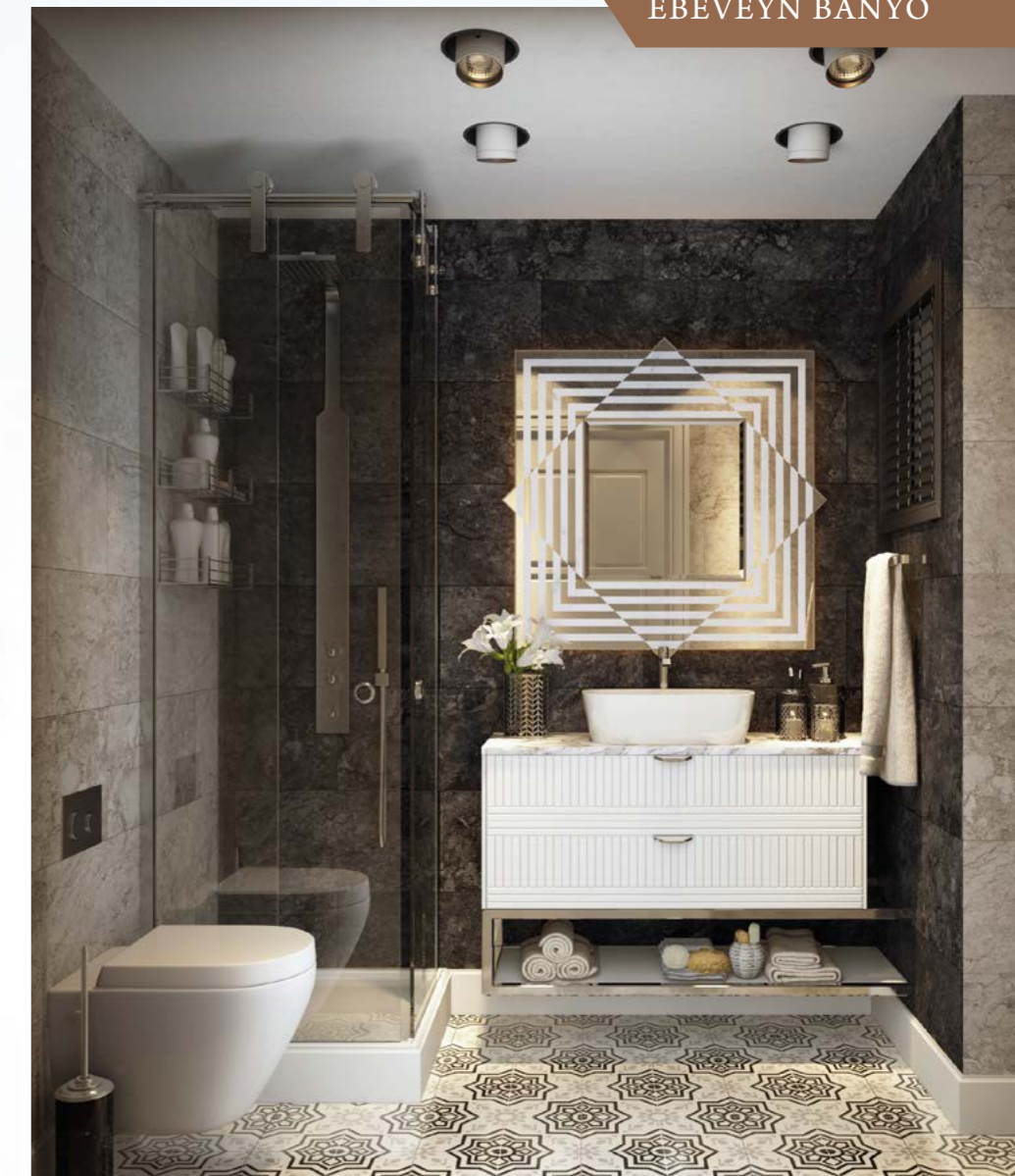


YATAK ODASI

4+1



SALON



EBEVEYN BANYO



BEBEK ODASI



GENÇ ODASI



MUTFAK



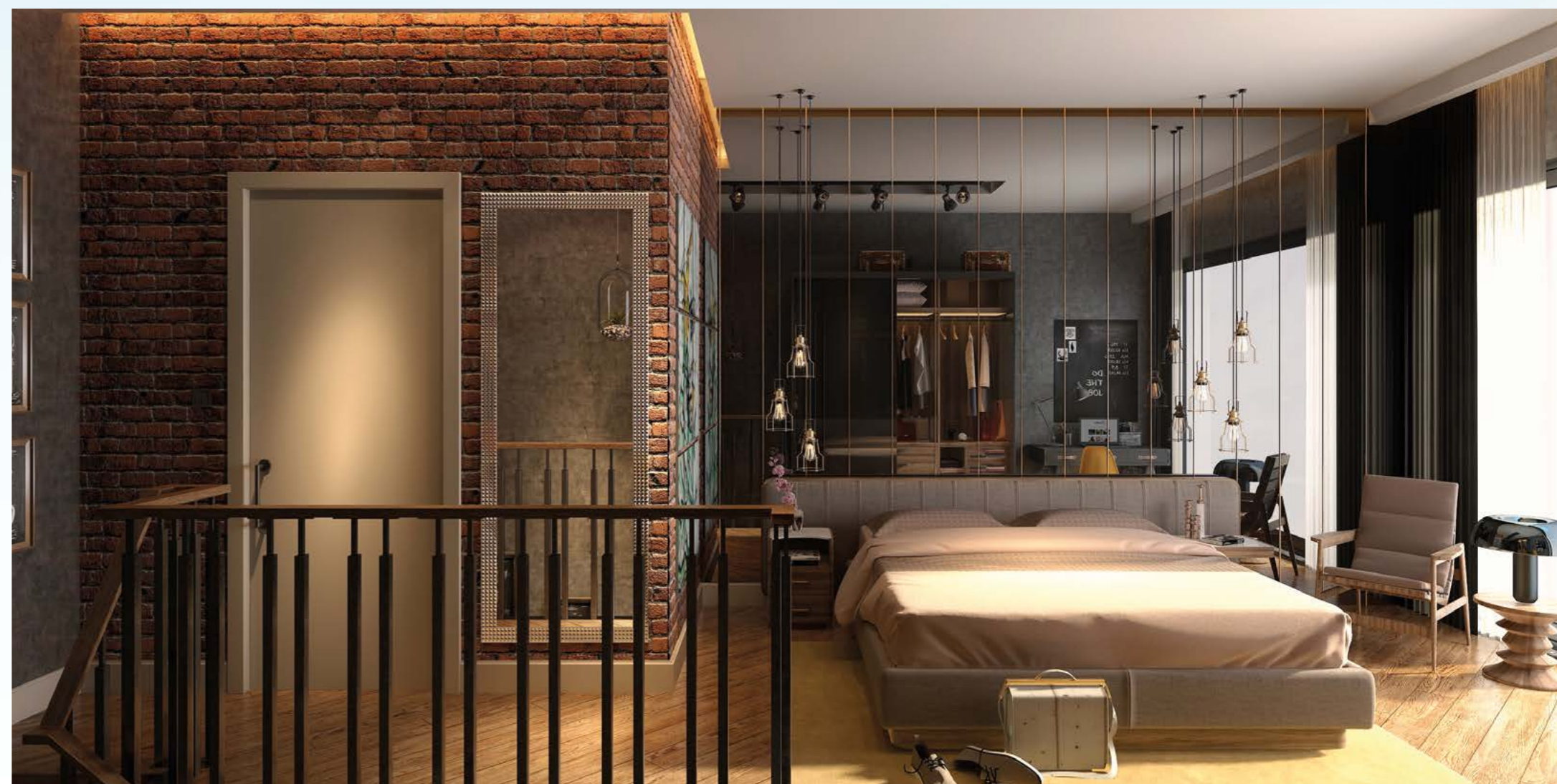
BANYO

ZEMİN ÖZELLİKLERİ

- Deprem yönetmeliğine uygun olarak; 30 m derinliğinde, 60 cm çapında 1.016 adet jet-grout kolonları ve 128 adet 100 cm çapında 40 m derinliğinde fore kazıkla zemin güçlendirmesi uygulanmıştır.
- 20 m derinliğinde, 60 cm genişliğinde diyafram duvarı yapılmıştır.

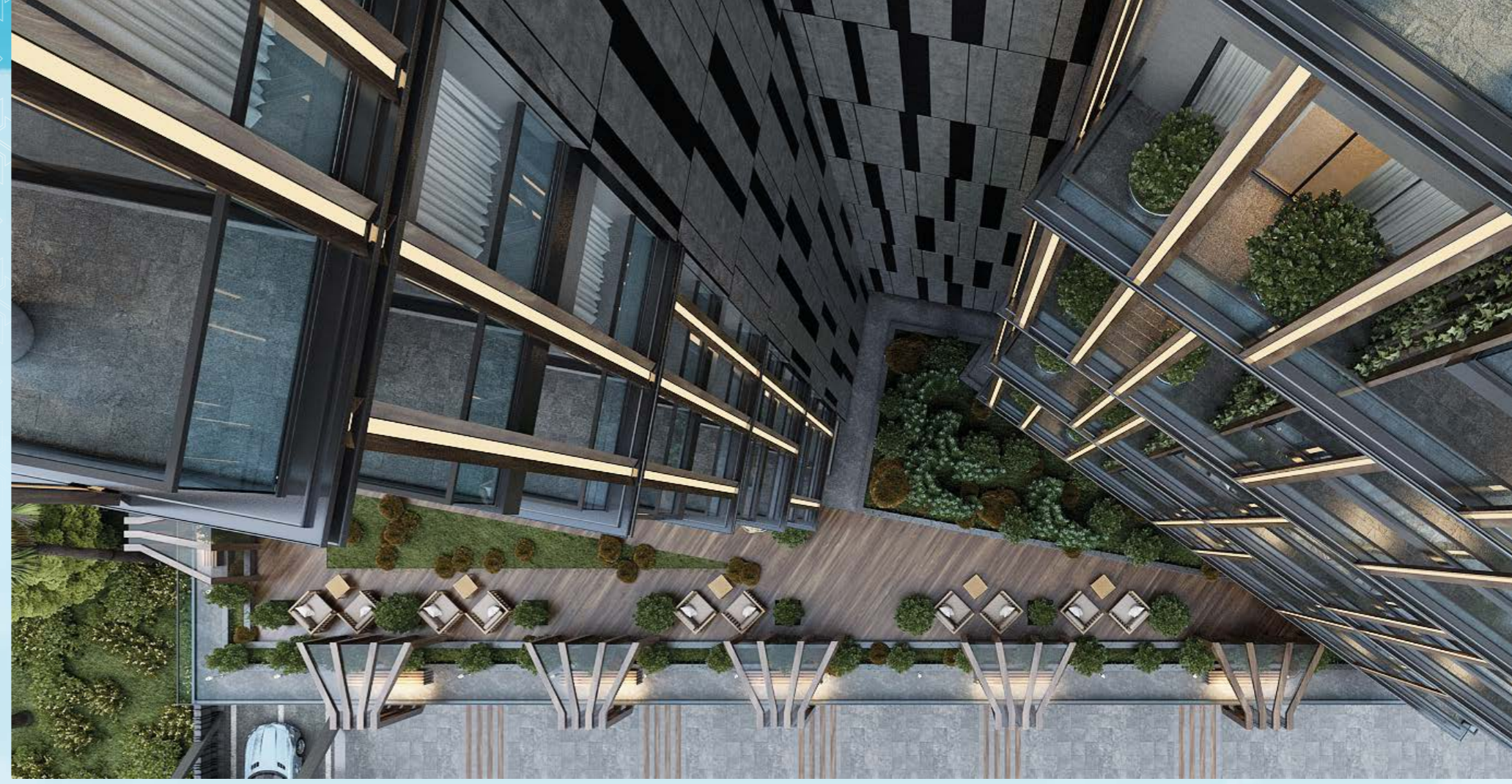
KABA YAPI DETAYLARI

- Bina betonarme karkas olup, radye temel üzerine inşa edilmektedir.
- Temelde su izolasyonu yapılmıştır.
- Dış ve iç duvarlar yüksek ısı ve ses yalıtımına sahip gaz beton yapılacaktır.
- Dış cephe kaplaması ısı ve ses yalıtımlı olacaktır.
- Döşemede yalıtım amaçlı yüzer levhalar kullanılarak ısı ve ses iletimi minimize edilecektir.
- Çatı; teras çatı olup su ve ısı yalıtımı yapılacaktır.



GENEL YAPI DETAYLARI

- Yapı, giriş ve kat hollerinin döşemesi seramik, mermer kaplanacak ve duvarlar alçı sıva üzeri plastik boya olacaktır.
- Merdivenlerin sahanlık, basamak ve rıhtları mermer kaplanacaktır. Duvarlar alçı sıva üzerine plastik boya olacaktır.
- Merdiven korkulukları alüminyum olacaktır.
- Daire dış kapıları 1.sınıf çelik kapı olacaktır.
- Balkon ve teraslarda alüminyum küpeşteli, tamperli cam korkuluklar kullanılacaktır.
- Kör kasalı, denizlikli ve içten takmalı sistem olan alüminyum konfor ısıcam (güneş kontrollü çift cam) kullanılacaktır.
- Tüm mahaller engelli ve çocuk arabası kullanımına uygun şekilde yapılacaktır.



İNCE YAPI DETAYLARI

- Daire iç kapıları, ahşap kasalı MDF üzeri lake boyalı pervaz ve kanatlı olacaktır.
- Duvarlar alçı sıva üzerine file ile kaplanıp, silikon boya ile boyanacaktır.
- Salon ve odalarda 1.sınıf laminant ve lamine parke kullanılıp süpürgelikler lake olacaktır.
- Islak hacimlerde ve koridorlarda 1.sınıf seramik kaplaması yapılacaktır.
- Tavanlarda gerekli mahallerde (projeye bağlı olarak) asma alçı tavan ve led havuzu yapılacaktır.
- Tüm konut içi hareketsiz mobilya (mutfak, banyo, vestiyer ve elbise dolapları) gövdeleri 1.sınıf MDF, kapakları lake olacaktır.
- Tüm mutfak beyaz eşyaları full ankastre olacaktır. (Davlumbaz, fırın, ocak ve bulaşık makinası)
- Islak hacimlerde kullanılacak olan vitrifiye, armatürler ve duş kabinleri 1.sınıf ürünler olacaktır.



MEKANİK VE ELEKTRİK TESİSATI

- Kuvvetli ve zayıf akım tesisatları elektrik iç tesisatı yönetmeliğine uygun olacaktır.
- Daire içi tüm odalarda anahtar ve priz sistemleri kullanılacaktır. Tüm güç prizleri çocuk korumalı olacaktır.
- TV, internet ve telefon sistem alt yapıları yapılacaktır.
- Konut içlerinde görüntülü intercom ve akıllı ev sistemleri (dijital kontrol paneli) kullanılacaktır.
- Yangın yönetmeliğine uygun olarak; A YANGIN GÜVENLİK markalı duman, ısı dedektörü, acil durum aydınlatma ve yönlendirme armatürleri kullanılacaktır.



- Genel mahaller ve daire içlerinde projeye bağlı olarak aydınlatma sistemleri kullanılacaktır.
- Konutların ve ortak mahallerin enerji ihtiyacının tamamına karşılık verebilecek kesintisiz merkezi jeneratör sistemi kurulacaktır.
- Ortak elektrik giderlerinin ayrı ayrı izlenebilmesi amacıyla projeye uygun enerji ölçme ve izleme sistemi yapılacaktır.
- Konut içlerinde ısınma ihtiyacı zemin altı sistemlerle ve soğutma ihtiyacı da merkezi VRF sistemleriyle sağlanacaktır.
- Tüm sıcak su ihtiyaçları elektrikli merkezi boiler sistemi ile sağlanacaktır.

**Uygulamalarda kullanacağımız 1.sınıf malzemeler ve ürünler güncel TSE ve/veya DIN ve/veya EN normlarına uygun olarak kullanılacaktır.*

VAZİYET PLANI



4+1

A BLOK - 11 KAT



3+1

B BLOK - 14 KAT

14. KAT

C BLOK - 17 KAT

14, 15, 16, 17. KATLAR



2+1

C BLOK - 17 KAT

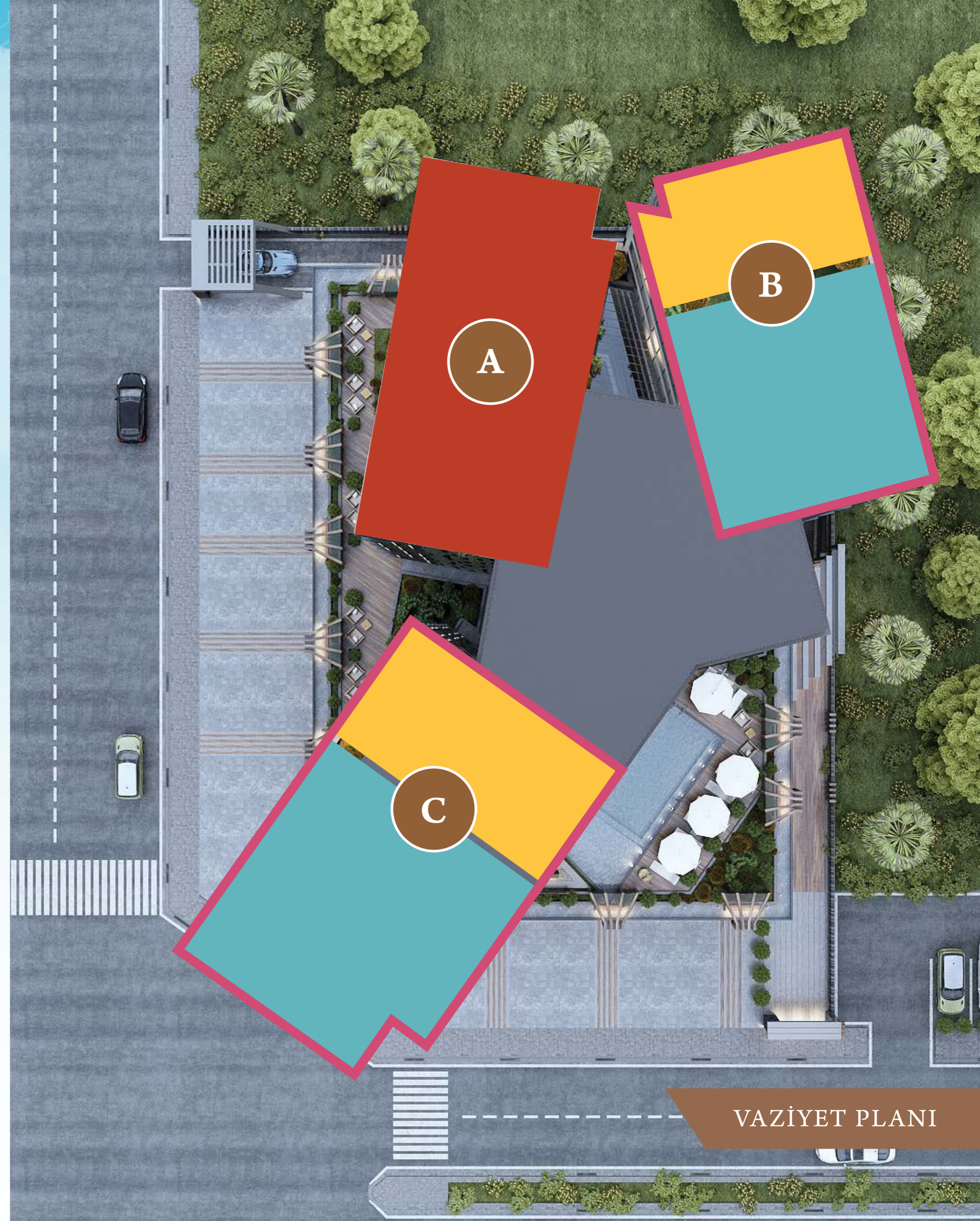
B BLOK - 14 KAT



1+1

C BLOK - 17 KAT

B BLOK - 14 KAT



VAZİYET PLANI



Park Yaşam Ticaret Merkezi	20 m
Doğa Koleji	50 m
Evrensel Çocuk Müzesi ve Tema Parkı	200 m
İzban	400 m
Bahçeşehir Koleji ve Bilim Müzesi	500 m
Rönesans AVM	650 m
Tramvay	900 m
Mavibahçe AVM	1.0 km
Karşıyaka Arena Spor Salonu	1.3 km
Koçtaş AVM	1.5 km
Egepark AVM	1.5 km
Çevre Yolu	1.7 km
Kipa AVM	2.5 km
Özel Türk Koleji	3 km
Ekol KBB	3 km
City Terrasse Avm	5 km

EKMAS EGEM OTOMOTİV İNŞAAT SAN. TİC. A.Ş.

Modern ve yenilikçi inşaat projeleri misyonu ile faaliyet gösteren EKMAS YAPI A.Ş., ailenin 2. kuşak üyesi Özgür Ekmekçioğlu tarafından 2014 yılında kurulmuştur.

Kurulduğu günden bu yana; kaliteye verdiği önem, zoru başarma azmi ve gayrimenkul yatırımları sayesinde kısa sürede sektörde tanınan ve adından söz ettiren bir marka haline gelmiştir. 30 yıllık bir sanayi geçmişi olan **Ekmekçioğlu Ailesi**; Türkiye'nin en kapsamlı yangın söndürme ve güvenlik firması olan **A Yangın Güvenlik Sistemleri** ve İzmir'in köklü otomotiv firması **Ekmas Egem Opel**'i de bünyesinde bulundurmaktadır.



E K M A S

MAVIŞEHİR

**EKMAS EGEM OTOMOTİV
İNŞAAT SAN. TİC. A.Ş.**

📍 Yalı Mah. 6523 Sk. No:32/B2 Blok
K:6 D:601 Mavişehir Karşıyaka - İZMİR

☎ **444 0 459**

✉ info@ekmasmavisehir.com